

MONTHLY MEMBERSHIP PROGRESS REPORT

District 415

Results as of: 3/31/2024

GMT:

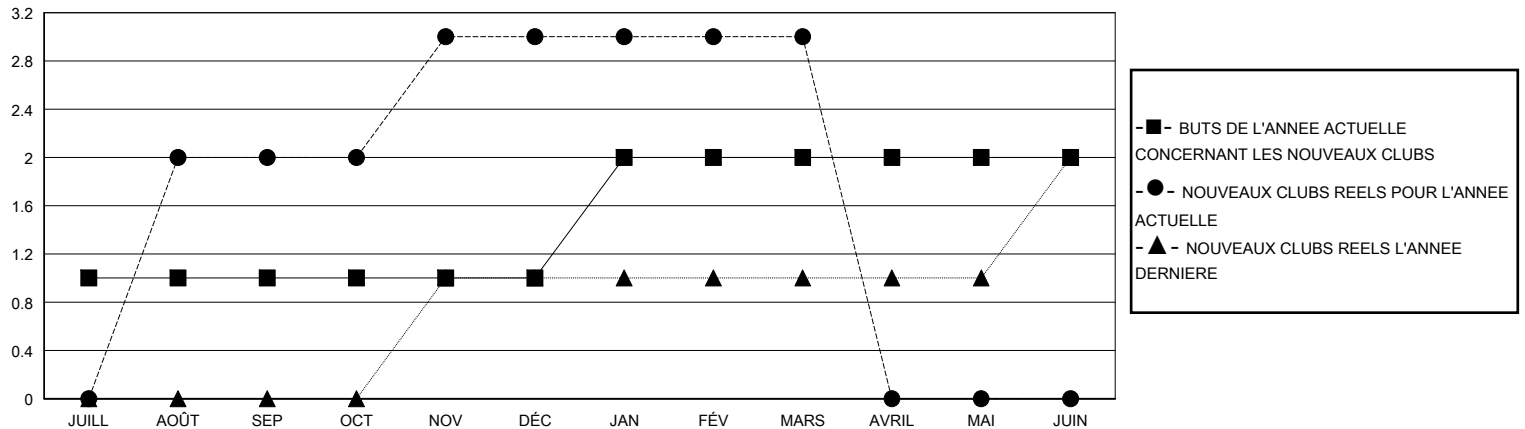
LIEU ALGERIA

RC EME

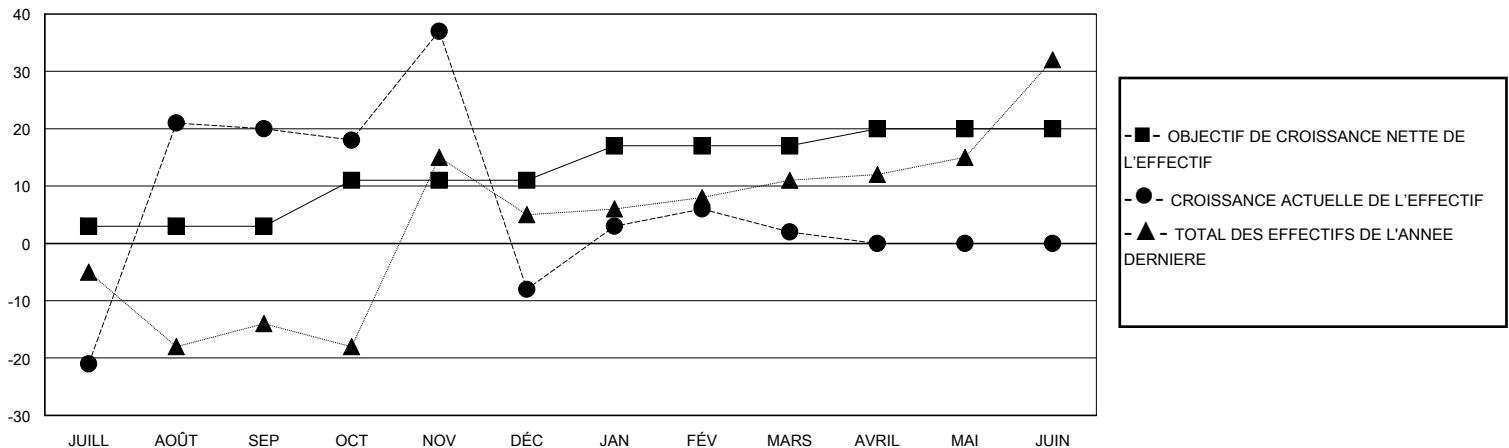
| Clubs | | | |
|--------------------------|-----------------------------------|----------------|---------------|
| RESULTATS POUR 2023-2024 | | | |
| TRIMESTRE | BUT CONCERNANT LES NOUVEAUX CLUBS | NOUVEAUX CLUBS | CLUBS ANNULÉS |
| JUILL/AOÛT/SEP | 1 | 2 | 0 |
| OCT/NOV/DÉC | 0 | 1 | 2 |
| JAN/FÉV/MARS | 1 | 0 | 0 |
| AVRIL/MAI/JUIN | 0 | 0 | 0 |

| Membres | | | |
|--------------------------|--|-----------------------------------|---|
| RESULTATS POUR 2023-2024 | | | |
| TRIMESTRE | OBJECTIF DE CROISSANCE NETTE DE L'EFFECTIF | CROISSANCE ACTUELLE DE L'EFFECTIF | TOTAL DES MEMBRES RADIES (y compris les transferts) |
| JUILL/AOÛT/SEP | 3 | 62 | 41 |
| OCT/NOV/DÉC | 8 | 22 | 50 |
| JAN/FÉV/MARS | 6 | 30 | 19 |
| AVRIL/MAI/JUIN | 3 | 0 | 0 |

BUTS ET NOUVEAUX CLUBS REELS - CUMULATIF



BUTS ET MEMBRES REELS - CUMULATIF



CLUBS RADIES: 2

14 CLUBS OF 28 ONT AJOUTE 1 OU PLUSIEURS NOUVEAUX MEMBRES

DISTRIBUTION PAR SEXE

HOMME 200 (47.85%)
FEMME 218 (52.15%)

MEMBRES RADIES

| | |
|--------------|------------|
| DECEDE | 0 |
| CLUB ANNULE | 27 |
| AUTRE | 83 |
| TOTAL | 110 |

[CLIQUEZ ICI POUR LES INFORMATIONS CUMULATIVES SUR LES EFFECTIFS](#)

| | |
|--|----|
| NOMBRE TOTAL DE MEMBRES D'UNITÉS FAMILIALES | 60 |
| MEMBRES DE FAMILLE QUI RÈGLEMENT LA MOITIÉ DES COTISATIONS | 33 |